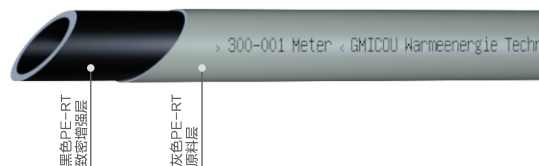
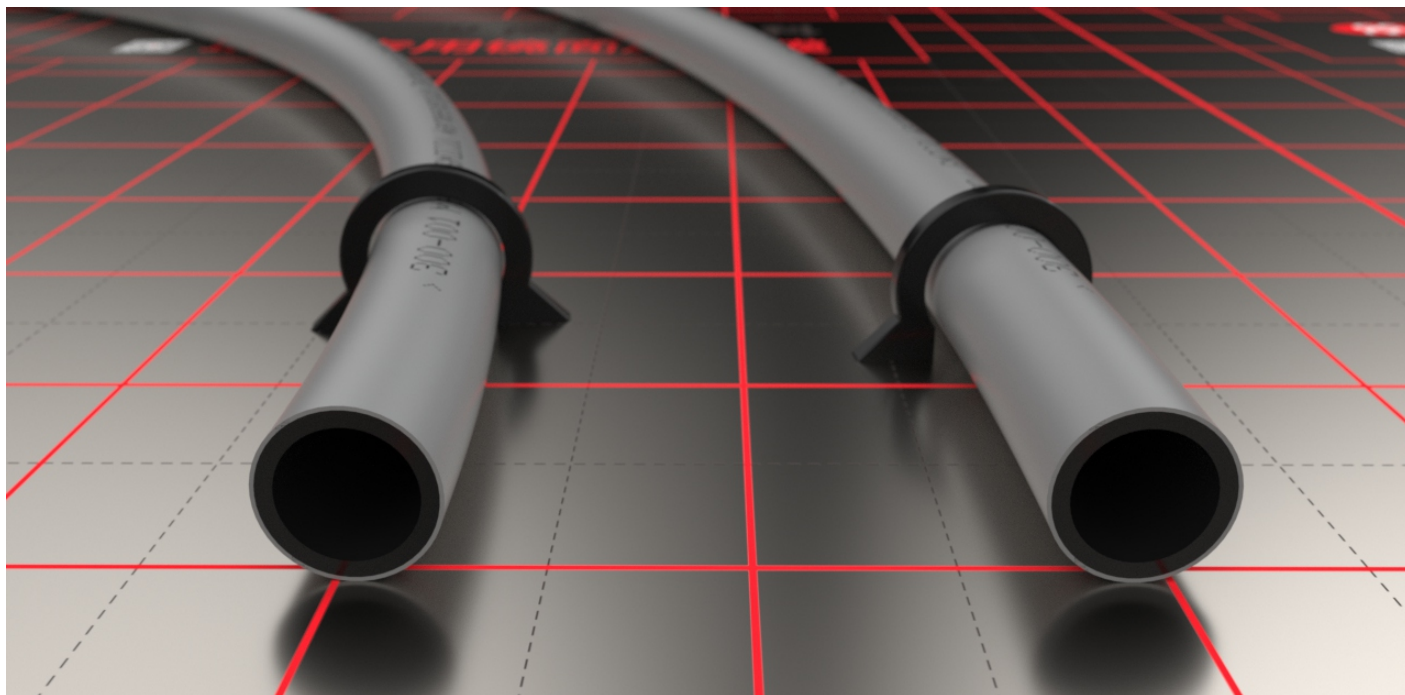


地暖系统

PE-RT 黑珍珠系列地暖管 地面辐射采暖管道系统



PE-RT 黑珍珠系列地暖管 **New**

德国集美科PE-RT管道优良的柔韧性、卫生性、耐高温耐压能力以及便捷可靠的连接性，使其可以应用于低温辐射采暖系统（含地板采暖、墙壁辐射采暖、天花板辐射采暖）、中央空调管道系统、太阳能热水系统的输配水管道、大型停车场和高速公路下融雪管道系统。

产品特点

- 卓越的抗蠕变破裂强度, 高温稳定性
- 耐高温, 最高90°C, 长期工作温度70°C
- 良好的抗冲击强度, 抗低温冲击强度可低至-50°C
- 卓越的耐化学腐蚀性和耐磨性
- 能迅速扩张和缓慢还原(吸收水锤的影响)
- 使用寿命长, 可达50年以上



• 珠光灰
Pearl Grey

型号	规格	长度	颜色
GM18.803A.0000	16x2.0	400m	珠光灰
GM18.803B.0000	20x2.0	300m	珠光灰

